

# TOUTES LES URGENCES NE NÉCESSITENT PAS D'ALLER AUX URGENCES

FRANÇAIS



**MAL DE VENTRE, REFROIDISSEMENT, GRIPPE, FIÈVRE, PETITES BLESSURES...  
POUR VOUS SOIGNER, LES MAISONS MÉDICALES DE GARDE VOUS ACCUEILLEN  
EN DEHORS DES HEURES DE CONSULTATIONS DE VOTRE MÉDECIN  
LES SOIRS, NUITS, WEEK-ENDS ET JOURS FÉRIÉS.**

**Maison Médicale  
de garde  
LUXEMBOURG**  
59, rue Michel Welter  
L-2730 Luxembourg

**Maison Médicale  
de garde  
ESCH/ALZETTE**  
70, rue Emile Mayrisch  
L-4240 Esch/Alzette

**Maison Médicale  
de garde  
ETTELBRUCK**  
110, av. Lucien Salentiny  
L-9080 Ettelbruck

Sante.lu



LE GOUVERNEMENT  
DU GRAND-DUCHÉ DE LUXEMBOURG  
Ministère de la Santé

Direction de la santé

Après minuit, téléphonez au **112** pour convenir d'un rendez-vous dans la Maison Médicale de garde de votre choix.

## CONNAISSEZ-VOUS VOTRE MAISON

### MÉDICALE DE GARDE ?

Dans ces maisons, les médecins de famille proposent à chaque patient, nécessitant une prise en charge médicale de proximité, une permanence médicale pendant les nuits, ainsi que pendant les week-ends et les jours fériés.

La Maison Médicale de garde fonctionne comme un cabinet de médecine générale. Elle a pour vocation la mise en place d'un service de remplacement des médecins de famille, en vue d'assurer la continuité des soins.

Au lieu d'attendre dans une polyclinique engorgée pour un problème de santé qui n'est pas une urgence médicale à proprement parler (fièvre, angine, refroidissement, troubles gastro-intestinaux, douleurs, lumbago, petite coupure etc.), les Maisons Médicales de garde représentent l'alternative idéale de proximité pour le patient.

**Attention : La Maison Médicale de garde offre une permanence médicale et n'est pas un service d'urgences. En cas d'urgence médicale, composez directement le 112 (appel gratuit).**

Un médecin de confiance vous accueillera et vous prendra en charge de manière personnalisée, humaine et confidentielle.

Il vous prodiguera soins et conseils, de la même manière que le fait habituellement votre médecin traitant de famille.

Par ailleurs, si vous ne disposez pas d'un médecin traitant, le médecin sur place pourra vous guider dans le choix d'un médecin de confiance.

## OÙ SE TROUVENT VOS MAISONS

### MÉDICALES DE GARDE ?

Les Maisons Médicales de garde se trouvent à :

#### **LUXEMBOURG - VILLE**

59, rue Michel Welter | L-2730 Luxembourg

#### **ESCH/ALZETTE**

70, rue Emile Mayrisch | L-4240 Esch/Alzette

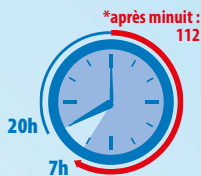
#### **ETTELBRUCK**

110, av. Lucien Salenty | L-9080 Ettelbruck

## HORAIRES D'OUVERTURE :

### LUNDI AU VENDREDI :

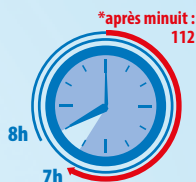
de 20h à 7h du matin\*



### SAMEDI, DIMANCHE ET JOURS FÉRIÉS :

de 8h du matin à

7h le lendemain matin\*



## COMMENT PROCÉDER ?

### Jusqu'à minuit :

Les patients sont invités à se rendre directement à la Maison Médicale de garde.

### Entre minuit et 7h00 :

La Maison Médicale de garde n'est pas directement accessible :

- Il faut téléphoner au **112** avant de s'y rendre.
- Votre appel sera noté et transmis au médecin en service qui vous contactera dans les meilleurs délais afin de cerner votre problème.
- Il vous conseillera, vous invitera à venir à la Maison Médicale de garde, ou pourra décider de vous rendre visite à domicile.

## POUR PLUS D'INFORMATIONS,

## CONTACTEZ :

Ministère de la Santé | Direction de la Santé | Division de la Médecine Curative

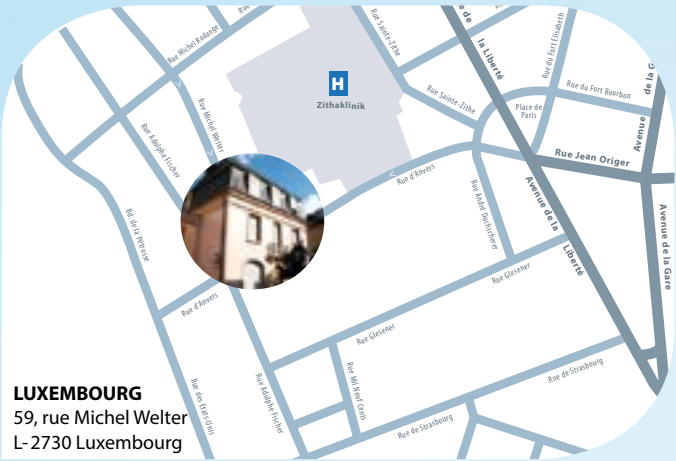
Villa Louvigny L-2120 Luxembourg

Tél. : 247-85631 (secrétariat) | Tél. : 247-85569 (commandes brochures)

[www.sante.lu](http://www.sante.lu)

Cercle des Médecins Généralistes

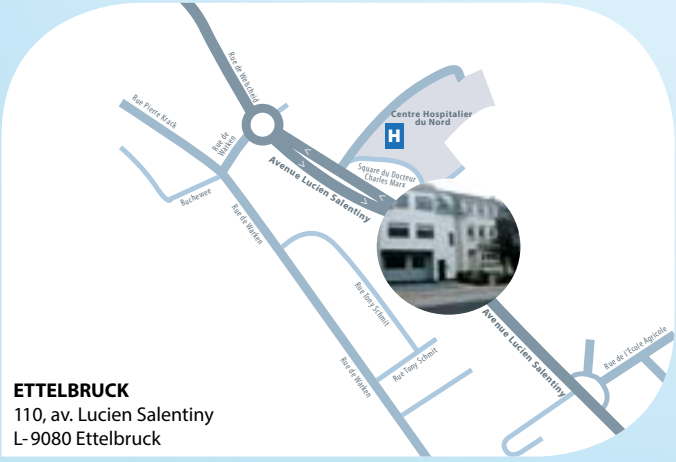
[secretariat@ammd.lu](mailto:secretariat@ammd.lu)



**LUXEMBOURG**  
59, rue Michel Welter  
L-2730 Luxembourg



**ESCH/ALZETTE**  
70, rue Emile Mayrisch  
L-4240 Esch/Alzette



**ETTELBRUCK**  
110, av. Lucien Salentiny  
L-9080 Ettelbruck

Découpez cette carte et gardez-la sur vous.



LE GOUVERNEMENT  
DU GRAND-DUCHÉ DE LUXEMBOURG  
Ministère de la Santé

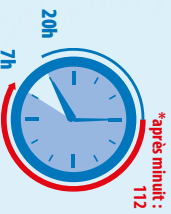
Sante.lu

Direction de la santé

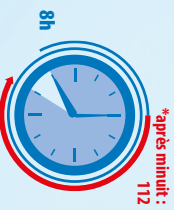


**TOUTES LES URGENCES  
NE NÉCESSITENT PAS  
D'ALLER AUX URGENCES**

**LUNDI AU VENDREDI :**  
de 20h à 7h du matin\*



**SAMEDI, DIMANCHE ET JOURS FÉRIÉS :**  
de 8h du matin à  
7h le lendemain matin\*



\*Après minuit, téléphonez au **112** pour convenir d'un rendez-vous dans la Maison Médicale de garde de votre choix.

**Maison Médicale  
de garde  
LUXEMBOURG**  
59, rue Michel Welter  
L-2730 Luxembourg

**Maison Médicale  
de garde  
ESCH/ALZETTE**  
70, rue Emile Mayrisch  
L-4240 Esch/Alzette

**Maison Médicale  
de garde  
ETTELBRUCK**  
110, av. Lucien Salenty  
L-9080 Ettelbruck